

第14回 静岡県中学校テニス連盟テニス選手権大会

期日	平成30年8月1日（水）～8月5日（日） 予備日8月6日（月）
会場	草薙庭球場、有度山テニスコート 各中学校テニスコート
主催	静岡県中学校テニス連盟
協力	静岡県テニス協会 静岡県テニス協会ジュニア委員会
試合球	スリクソン

競技委員

大会委員長	藤波幸雄（静岡聖光学院）
大会副委員長	福島通陽（静岡サレジオ）
レフリー	梅原尚行（静岡サレジオ）
事務局	山北 力（静岡英和）
委員	各中学テニス部顧問

注意事項

- 1、雨天の場合でも、試合会場に集合して下さい。可能な限り試合を行いますので、着替えの用意をして下さい。
- 2、受付は、各学校の顧問または代表選手が本部に届け出て下さい。
- 3、服装はテニスウェアとします。（詳細は全中規定を参照してください。）ロゴの大きさに注意して下さい。また、ラケットのストリング上のロゴは禁止です。ピアス等のアクセサリーを身に付けた選手は、試合に出場できません。
- 4、競技が円滑に行われるように次の事項について確認をして下さい。
 - ①全試合1セットマッチです。（6-6でタイブレイク）
 - ②全試合セットブレイクルールで行います。セットブレイクとは、第1ゲーム終了後には休憩をせず（とれず）、すぐエンドを交代して第2ゲームを始め、第3ゲーム終了後にはじめて休憩（90秒）がとれるというものです。
 - ③試合前のウォームアップはサービス4本のみとします。20秒ルール、90秒ルールを厳守して下さい。タイブレイク中のコートチェンジ時に、選手がベンチでレストをとることはできません。
 - ④携帯電話は、電源が入ったままコート内へ持ち込むことはできません。
 - ⑤審判はすべてセルフジャッジで行います。コールやカウントは相手選手に聞こえるように大きな声で行って下さい。
 - ⑥試合の進行を妨げる発声や、相手を威嚇するような言動は禁止します。
 - ⑦応援は、以下のルールを守らなければいけません。
 - ・インプレー中（サービスのためのレディーポジションに入ってからそのポイントの判定がきまるまで）の応援は一切禁止です。相手選手への中傷は厳禁です。
 - *プレーに支障があると感じられる場合には、レフェリーに異議を申し立てることができません。
 - ⑧試合はオーダーオブプレイで進行しますので、注意して下さい。
- 5、その他のルールに関してはJTAルールに準じます。
- 6、貴重品の管理については各自が責任をもって下さい。
- 7、ゴミは各自責任を持って持ち帰って下さい。
- 8、大会当日競技中に選手が負傷した場合、主催者の手当ては応急処置までとします。
- 9、試合中を含めて水分補給をしっかりとし、帽子を着用するなど熱中症対策を各自で施して下さい。

平成30年度 第14回 静岡県中学校テニス連盟テニス選手権大会

日 程 表

日付	男子				女子			
	ブロック	会場(レフリー)		受付時間	ブロック	会場(レフリー)		受付時間
8月1日 (水)	全	草薙 (田代・梅原) (山田・永田)	全	8:00 ~ 8:20 * 試合開始は8:30	D~G	有度山 (田中・大橋)	1R	8:20 ~ 8:40 ~10:30 * 試合開始は9:00
I~N P					2R			
男子シングルス 1R~ベスト16					H、O	サレジオ (福島)	1R 2R	8:00 ~ 8:20 ~10:00 * 試合開始は8:30
女子シングルス 1R~ベスト16	A~C	静岡英和 (山北)	1R 2R	8:00 ~ 8:20 ~10:00 * 試合開始は8:30				
8月2日 (木)	全	草薙 (梅原・田代)	全	8:00 ~ 8:20 * 試合開始は8:30	B~D	草薙 (田中・鈴木)	1R	8:00 ~ 8:20 ~10:00 * 試合開始は8:30
男子ダブルス 1R~ベスト4					2R			
女子ダブルス 1R~ベスト4					A	静岡英和 (山北)	全	8:00 ~ 8:20 * 試合開始は8:30
8月3日 (金)	全	草薙 (梅原)	全	8:00 ~ 8:20 * 試合開始は8:30	全	草薙 (山北・福島)	全	8:00 ~ 8:20 * 試合開始は8:30
男女団体戦								
8月4日 (土)	全	草薙 (梅原)	全	8:40 ~ 8:55 * 試合開始は9:00	全	草薙 (山北・福島)	全	8:40 ~ 8:55 * 試合開始は9:00
男女シングルス ~F・3決								
8月5日 (日)	全	サレジオ (藤波)	全	8:40 ~ 8:55 * 試合開始は9:00	全	サレジオ (福島)	全	8:40 ~ 8:55 * 試合開始は9:00
男女ダブルス SF・F・3決								

【注意事項】

- * 受付は必ず時間内に済ませてください。遅れた場合は棄権といたします。
- * 天候などにより試合の有無がわからない場合でも、定刻までに会場に集合してください。
- * 草薙コートは大会期間中インターハイが開催されている関係で、駐車場がありません。
できる限り公共交通機関をご利用下さい。自動車を利用される場合には必ず近隣の駐車場を利用下さい。
- * 有度山会場は8時以降でないと駐車場が開場しません。早すぎると渋滞が発生して近隣の迷惑となります。
時間を守ってご来場下さい。

全国中学校テニス連盟

服装・用具のコード

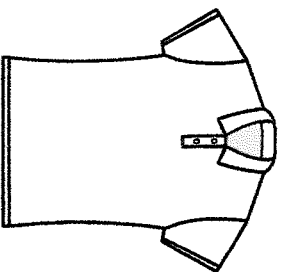
- 清潔でプレーにふさわしいテニスウェアを着用すること。
- 男子のシャツは、半袖を着用のこと。女子はノースリーブの着用を認める。タンクトップは認めない。
- ショーツ、パンツは、膝が見えること。
- 女子のワンピースは、襟・袖のない物の着用を認める。
- 上下テニスウェアの下にコンプレッションウェアの着用を認める。(長さに制限なし)
- サングラスは、レンズ越しに目が見えること。
- 医療製品はレフェリーの許可を得て使用すること。
- ベンチでの傘の使用は認める。
- 学校名以外のコマーシャルロゴは認めない。
- 学校名は、片方の袖に19.5cm²以内で1つ認める。
- ウェア等は、裏返ししたり、粘着テープを貼ったものは着用を認めない。
- ラケットのストリングスには、ロゴ(ステンシルマーク)を認めない。
- 製造者ロゴは、下の表の範囲と個数で認める。
- その他の適否はレフェリーが最終判断をする。

製造者ロゴの範囲と個数

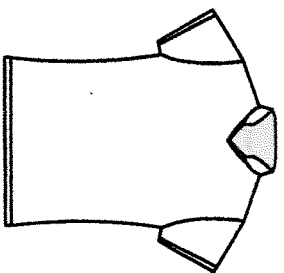
	男子	女子
シャツ	・両方の袖それぞれ39cm ² 以内で2つ。	・両方の袖それぞれ26cm ² 以内で1つ。
	・文字のないロゴは77.5cm ² 以内で1つ。 複数繰り返しの場合は袖または脇の縫い目のどちらにつけてもよい。	・ 同左
	・前身頃または襟に39cm ² 以内で2つ。 前身頃または襟に1つだけの場合は、後ろ見頃に26cm ² 1つ。	・前後の身頃と襟に13cm ² 以内で2つ、または26cm ² 以内で1つ。
ショーツ スコート パンツ	・13cm ² 以内で2つ、または、26cm ² 以内で前後1つずつ。	・13cm ² 以内で2つ、または、26cm ² 以内で1つ。
コンプレッションショーツ	・13cm ² 以内で2つ、または、26cm ² 以内で1つ。	・13cm ² 以内で1つ。
ワンピース	/	・ウエストから上部はシャツ、下部はスコートと見なす。
ソックス	・制限なし	・13cm ² 以内(数は制限なし)
帽子 ヘッドバンド リストバンド	・26cm ² 以内で1つ。	・帽子、ヘッドバンドは19.5cm ² 以内で「前」に1つ。 ・リストバンドは19.5cm ² 以内で1つ。

【テニスウェア例】

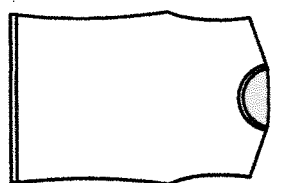
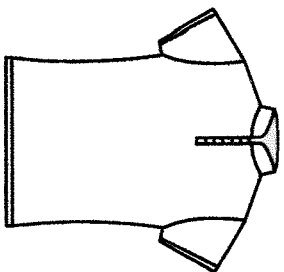
着用可ウェア



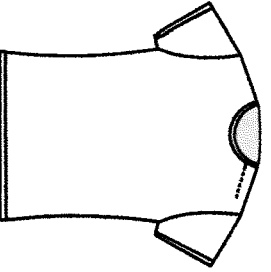
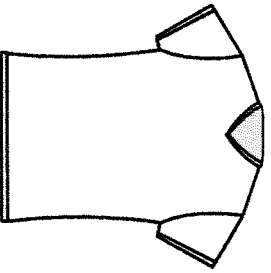
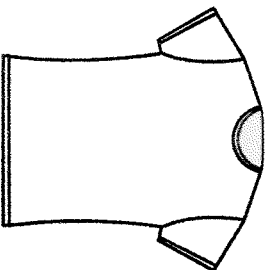
襟付きゲームシャツ



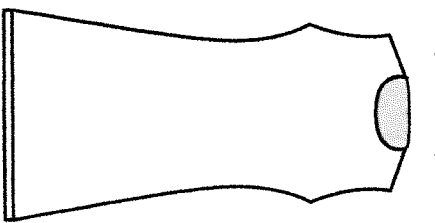
スタンドカラーゲームシャツ



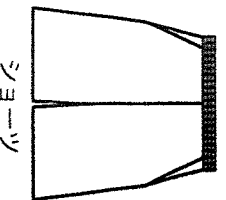
女子のみ
ノースリーブ
ゲームシャツ



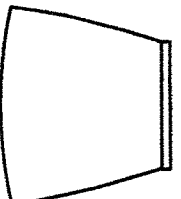
Ｔシャツタイプ (襟なし) ゲームシャツ



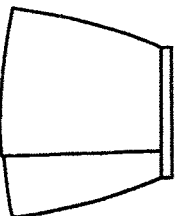
女子のみ
ロングスリーブ (襟なし)
ゲームウェア



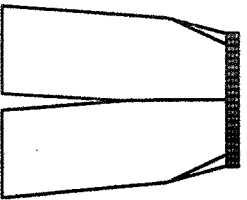
ショーツ



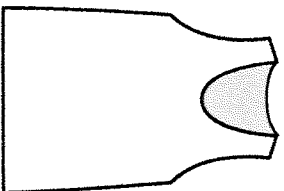
スカート



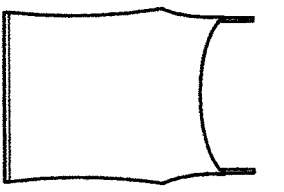
着用不可ウェア



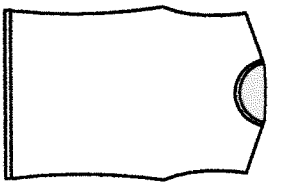
膝が隠れる長さの
ショーツ



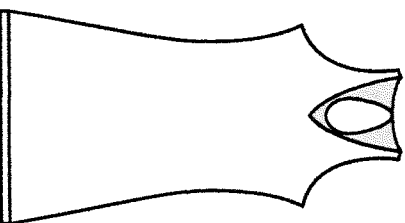
タンクトップ
(ラウンドネック)
シャツタイプ



キャミソールタイプ



男子のみ
ノースリーブ
ゲームシャツ



肩や背中が大きく
カットされている
ロンピース等の
ゲームウェア

男子シングルス (1)

1 小向 祐貴 (浜松日体中)		水野広隆 (城南静岡中) 34
2 山崎 剛史 (静岡聖光学院中)		鈴木 凜太郎 (清水南南高等部) 35
3 カタヴァ 健治 (清水南南高等部)		春藤 祐誠 (浜松学芸中) 36
4 松下 航大 (浜松学芸中)		高柳 真佐樹 (浜松西南高等部) 37
5 加藤 僚真 (星陵中)		森田 純也 (藤枝明誠中) 38
6 青山 空來 (日大三島中)		鈴木 漸 (浜松日体中) 39
7 牧田 稜央 (藤枝明誠中)		青木康輔 (静岡サレジオ中) 40
8 松浦 潤弥 (浜松西南高等部)		長谷川 智裕 (静岡聖光学院中) 41
9 藤井 智弘 (静大附属静岡中)		芹澤 海音 (沼津市南高等部) 42
10 國井 拓人 (浜松西南高等部)		脇田 知輝 (静岡聖光学院中) 43
11 望月 彪太 (静岡聖光学院中)		佐々木 洋一郎 (星陵中) 44
12 玉野 永遠 (沼津市南高等部)		宮松 和輝 (浜松西南高等部) 45
13 山田莉真 (静岡サレジオ中)		西浦 颯真 (浜松日体中) 46
14 伊藤 翼 (浜松日体中)		海野 智敬 (静岡聖光学院中) 47
15 松下拓真 (静岡サレジオ中)		鈴木 隼希 (藤枝明誠中) 48
16 本多諒太 (星陵中)		片井翔太 (籠上中) 49
17 小山 雄大 (藤枝明誠中)		宮島 利基 (静岡学園中) 50
18 小池 響太郎 (清水南南高等部)		須山 颯汰 (聖隷クリストファー中) 51
19 大久保遼 (星陵中)		永海 拳 (浜松日体中) 52
20 矢崎 大智 (静岡聖光学院中)		吉川 壮 (日大三島中) 53
21 和田 光矢 (浜松日体中)		青木 聖弥 (藤枝明誠中) 54
22 春川 航希 (藤枝明誠中)		内山 祥太 (浜松西南高等部) 55
23 吉本 欣之介 (静大附属静岡中)		広住 駿羽 (磐田東中) 56
24 大石 緒登 (浜松西南高等部)		半田 光 (静岡聖光学院中) 57
25 鶴見 悠人 (聖隷クリストファー中)		原 裕太郎 (清水南南高等部) 58
26 小林 和紀 (沼津市南高等部)		横山 響大 (浜松日体中) 59
27 佐藤 駿 (静岡聖光学院中)		笠井 堅汰朗 (静岡聖光学院中) 60
28 長倉 快 (静岡学園中)		山下 智瑛 (沼津市南高等部) 61
29 山本 蒼和 (磐田東中)		長野 匠真 (静大附属静岡中) 62
30 堀内 勇佑 (静岡聖光学院中)		篁 龍生 (浜松西南高等部) 63
31 山本一太 (静岡サレジオ中)		田中琢真 (星陵中) 64
32 村井 海里 (大富士中)		加藤琉生 (静岡サレジオ中) 65
33 吉田 和真 (浜松日体中)		

男子シングルス (2)

66 原川 大知 (浜松西高等部)		白幡 在真 (浜松西高等部) 99
67 石黒 一将 (浜松日体中)		梶山 翔大朗 (清水南高等部) 100
68 青島巧季 (静岡サレジオ中)		中村厚規 (城南静岡中) 101
69 澤村 和一 (沼津市高等部)		望月 颯太 (静岡聖光学院中) 102
70 根本 悠里 (静岡聖光学院中)		安本 創 (静大附属静岡中) 103
71 池田 舜矢 (藤枝明誠中)		栗山 太将 (沼津市高等部) 104
72 田中陽 (清水南高等部)		杉山勝太 (静岡サレジオ中) 105
73 三尾 駿介 (星陵中)		西村 伊織 (浜松日体中) 106
74 金子 泰千 (静岡聖光学院中)		富田 晃介 (浜松西高等部) 107
75 門松 慎之介 (藤枝明誠中)		小野 光輝 (静岡学園中) 108
76 長房 亨太郎 (静岡学園中)		金原 諒成 (藤枝明誠中) 109
77 竹下 創太郎 (磐田東中)		大庭 僚真 (磐田東中) 110
78 大場 皐太郎 (静岡聖光学院中)		山下 和真 (浜松日体中) 111
79 増田 光矩 (静大附属静岡中)		望月 文 (星陵中) 112
80 青木 佑太郎 (浜松日体中)		中井 健人 (静岡聖光学院中) 113
81 内山 堅裕 (聖隷クリストファー中)		佐野 瑛治 (御殿場南中) 114
82 功刀 明 (大富士中)		岡田 淑 (浜松学芸中) 115
83 村田 優樹 (町立清水中)		小倉 眞 (静岡聖光学院中) 116
84 杉山 海斗 (日大三島中)		神谷 友翔 (磐田東中) 117
85 松井 悠真 (浜松日体中)		山崎 航希 (藤枝明誠中) 118
86 小長谷 蒼 (清水南高等部)		池谷 春輝 (静岡学園中) 119
87 小粥 央恭 (浜松西高等部)		山田 翔太郎 (聖隷クリストファー中) 120
88 高柳 昂征 (聖隷クリストファー中)		並木 心之助 (静岡聖光学院中) 121
89 石原 磨宏 (清水南高等部)		瀧下 敢太 (浜松日体中) 122
90 井出 絢大 (静岡聖光学院中)		鈴木瑞穂 (静岡サレジオ中) 123
91 若林 誠也 (静大附属静岡中)		出口 甲 (静大附属静岡中) 124
92 橋本 海斗 (沼津市高等部)		岩品 葉音 (藤枝明誠中) 125
93 伊藤 新之介 (浜松日体中)		柴田 匡晃 (浜松日体中) 126
94 平塚 新大 (藤枝明誠中)		並木 奏羽 (清水南高等部) 127
95 川端 一輝 (浜松西高等部)		塩坂 一之伸 (日大三島中) 128
96 高橋 啓 (浜松学芸中)		山口 眞 (静岡聖光学院中) 129
97 藤野 雅嗣 (静岡聖光学院中)		田中 隆太 (浜松西高等部) 130
98 加茂川皓己 (静岡サレジオ中)	本多康太 (星陵中) 131	

男子シングルス (3)

132 鈴木 舜剛 (浜松日体中)		山村 大輝 (藤枝明誠中) 165
133 中川 月楓 (浜松西高等部)		林 真尋 (沼津市高等部) 166
134 岡田清照 (静岡サレジオ中)		平川 颯 (浜松日体中) 167
135 原田 旦圭 (星陵中)		安藤 伊織 (静岡学園中) 168
136 梅原 英利 (静岡聖光学院中)		針生 壮志郎 (浜松西高等部) 169
137 戸塚 智也 (日大三島中)		高野 駿介 (静岡聖光学院中) 170
138 仁多見 堆永 (藤枝明誠中)		深澤雄天 (星陵中) 171
139 横川 将大 (浜松学芸中)		渡邊 湧日 (聖隷クリストファー中) 172
140 西垣 秀彦 (静岡聖光学院中)		湯本 怜志 (磐田東中) 173
141 加藤 興仁 (静岡学園中)		脇 誇奨 (沼津市高等部) 174
142 藪田 歩叶 (藤枝明誠中)		吉井 永和 (静岡聖光学院中) 175
143 高須 大樹 (静大附属静岡中)		竹田琉楽 (静岡サレジオ中) 176
144 森下 茉弥 (磐田東中)		田中 祐来志 (大富士中) 177
145 入口 竜慶 (浜松日体中)		齋藤 純矢 (浜松西高等部) 178
146 瀧野 友太 (清水南高等部)		渡辺 一哲 (清水南高等部) 179
147 山田 脩真 (聖隷クリストファー中)		堤 啓樹 (静大附属静岡中) 180
148 大石 慧 (静岡聖光学院中)		佐藤 佳祐 (日大三島中) 181
149 春藤 賢冴 (聖隷クリストファー中)		栗原 稔暉 (藤枝明誠中) 182
150 津森 大樹 (浜松学芸中)		増井 遥矢 (浜松日体中) 183
151 青木 智哉 (静大附属静岡中)		平川 智貴 (星陵中) 184
152 林 大智 (浜松西高等部)		河合 浩志 (磐田東中) 185
153 稲葉 悠翔 (清水南高等部)		小澤雅久 (清水南高等部) 186
154 谷川 大和 (浜松日体中)		渥美 玲哉 (浜松学芸中) 187
155 大滝 宙夢 (沼津市高等部)		増井 健太 (静岡聖光学院中) 188
156 巻田 幸久 (静岡聖光学院中)		岩崎由希弥 (城南静岡中) 189
157 關 望来 (静岡学園中)		玉田 滉明 (星陵中) 190
158 小泉 雄大 (藤枝明誠中)		遠藤 淳之介 (静岡聖光学院中) 191
159 和田 結人 (浜松西高等部)		山田 怜旺 (静岡サレジオ中) 192
160 久保田優 (城南静岡中)		門松 皓之介 (藤枝明誠中) 193
161 山下零 (静岡サレジオ中)		浮谷亮太郎 (籠上中) 194
162 足立 周平 (浜松日体中)		伊藤 大地 (浜松西高等部) 195
163 和泉颯太 (星陵中)		佐藤 瑛都 (浜松日体中) 196
164 青野 優大 (静岡聖光学院中)	村上 慶 (城内中) 197	

男子シングルス (4)

198 野島 慎之丞 (浜松西高中部)		菊池 明己人 (静岡聖光学院中) 230
199 山崎 秀明 (静岡聖光学院中)		山本 歩蓮 (藤枝明誠中) 231
200 西村 捷 (聖隷クリストファー中)		大橋 由起 (浜松日体中) 232
201 塩川 令 (静岡サレジオ中)		伊藤隆之 (静岡サレジオ中) 233
202 菅谷 遥輝 (浜松日体中)		岡本 要 (浜松西高中部) 234
203 多田 汰門 (静岡聖光学院中)		山崎光陽 (清水南高中部) 235
204 森 拓斗 (清水南高中部)		池田匡吾 (星陵中) 236
205 萩谷 和 (藤枝明誠中)		齋藤 陽之 (静大附属静岡中) 237
206 鈴木 周馬 (静岡聖光学院中)		北澤 祐紀 (静岡学園中) 238
207 井原 巧翔 (浜松日体中)		河口 颯志 (静岡聖光学院中) 239
208 鳥澤 佳史 (日大三島中)		福永 琢真 (沼津市高中部) 240
209 大滝 優輝 (藤枝明誠中)		鈴木 渉 (浜松西高中部) 241
210 吉本 倅之介 (静大附属静岡中)		鈴木 集喜 (浜松日体中) 242
211 金指 俊介 (星陵中)		三浦 翼 (静岡聖光学院中) 243
212 傳刀 友月 (静岡学園中)		原田 明德 (浜松学芸中) 244
213 大庭 光希 (磐田東中)		長島 昌文 (大富士中) 245
214 杉山 翔永 (韮山中)		山梨 弥希 (沼津市高中部) 246
215 名倉 敬登 (聖隷クリストファー中)		岸本 佳大 (静大附属静岡中) 247
216 堀池 怜生 (清水南高中部)		清水 碧 (藤枝明誠中) 248
217 吉田 尊琉 (浜松西高中部)		近藤 琉生 (浜松日体中) 249
218 内山 永翔 (浜松西高中部)		猿渡隼人 (静岡サレジオ中) 250
219 濱田 眞洋 (藤枝明誠中)		鈴木 泰佑 (静岡聖光学院中) 251
220 蓑手 健斗 (静岡聖光学院中)		四宮 堅 (磐田東中) 252
221 中津川 陽夢 (浜松日体中)		石川 颯大 (聖隷クリストファー中) 253
222 鈴木 梨仁 (浜松学芸中)		山本知寛 (静岡サレジオ中) 254
223 木南 敦貴 (静岡学園中)		古屋 龍一 (星陵中) 255
224 坂口 颯 (浜松日体中)		須賀 朝陽 (日大三島中) 256
225 早川 知宏 (静岡聖光学院中)		荒 優力 (浜松日体中) 257
226 光林 徳将 (沼津市高中部)		野村 夏生 (清水南高中部) 258
227 松枝 祐希 (静大附属静岡中)		森田雄也 (城南静岡中) 259
228 池田裕紀 (静岡サレジオ中)	望月 恵智和 (静岡聖光学院中) 260	
229 勝永 恭平 (浜松西高中部)	足立 翔 (藤枝明誠中) 261	
	稲垣 快音 (浜松西高中部) 262	

男子ダブルス

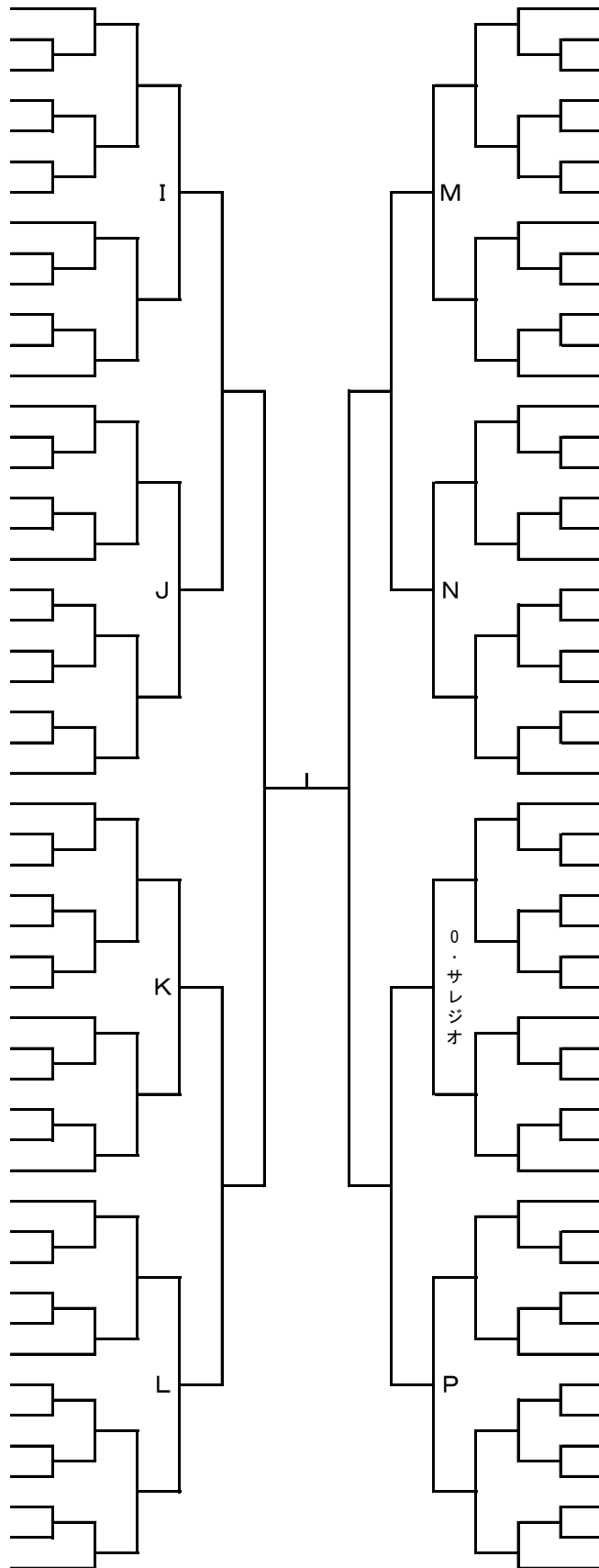
1 小向・鈴木舜	(浜松日体中)		青野・菊池	(静岡聖光学院中)	60
2 長房・傳刀	(静岡学園中)		和泉・田中	(星陵中)	61
3 小倉・望月 (恵)	(静岡聖光学院中)		嘉本・出口	(静大附属静岡中)	62
4 猿渡・伊藤	(静岡サレジオ中)		國井・針生	(浜松西高中等部)	63
5 岡本・内山祥	(浜松西高中等部)		森田・平塚	(藤枝明誠中)	64
6 光林・福永	(沼津市高中等部)		足立・青木	(浜松日体中)	65
7 萩谷・池田	(藤枝明誠中)		山田怜・竹田	(静岡サレジオ中)	66
8 岡田・春藤	(浜松学芸中)		大庭光・山本	(磐田東中)	67
9 須賀・杉山	(日大三島中)		山崎・海野	(静岡聖光学院中)	68
10 高野・多田	(静岡聖光学院中)		吉川・鳥澤	(日大三島中)	69
11 小粥・吉田	(浜松西高中等部)		並木・野村	(清水南高中等部)	70
12 佐々木・望月	(星陵中)		鈴木集・和田	(浜松日体中)	71
13 神谷・竹下	(磐田東中)		高橋・瀝美	(浜松学芸中)	72
14 青木・高須	(静大附属静岡中)		牧田・小泉	(藤枝明誠中)	73
15 小池・稲葉	(清水南高中等部)		鈴木・山本知	(静岡サレジオ中)	74
16 長谷川・巻田	(静岡聖光学院中)		佐藤・青山	(日大三島中)	75
17 入口・西浦	(浜松日体中)		鈴木・石原	(清水南高中等部)	76
18 原田・金指	(星陵中)		根本・矢崎	(静岡聖光学院中)	77
19 山田莉・山下	(静岡サレジオ中)		鈴木涉・高柳	(浜松西高中等部)	78
20 吉本欣・吉本倭	(静大附属静岡中)		柴田・永海	(浜松日体中)	79
21 齋藤・篁	(浜松西高中等部)		森田・久保田	(城南静岡中)	80
22 山村・門松	(藤枝明誠中)		杉山・長野	(静大附属静岡中)	81
23 長倉・安藤	(静岡学園中)		春藤・石川	(聖隷クリストファー中)	82
24 増井・伊藤新	(浜松日体中)		西垣・吉井	(静岡聖光学院中)	83
25 川端・林	(浜松西高中等部)		池田・大久保	(星陵中)	84
26 小林・玉野	(沼津市高中等部)		山崎・門松	(藤枝明誠中)	85
27 鈴木・足立	(藤枝明誠中)		木南・池谷	(静岡学園中)	86
28 渡辺・梶山	(清水南高中等部)		佐藤・石黒	(浜松日体中)	87
29 半田・増井	(静岡聖光学院中)		大石・中川	(浜松西高中等部)	88
30 野島・白幡	(浜松西高中等部)		加藤・加茂川	(静岡サレジオ中)	89
31 青島・岡田	(静岡サレジオ中)		大石・鈴木	(静岡聖光学院中)	90
32 米山・小川	(日大三島中)		小清水・松枝	(静大附属静岡中)	91
33 堀内・三浦	(静岡聖光学院中)		藪田・山本	(藤枝明誠中)	92
34 古屋・玉田	(星陵中)		内山永・宮松	(浜松西高中等部)	93
35 内山・山田脩	(聖隷クリストファー中)		山下・坂口	(浜松日体中)	94
36 荒・中津川	(浜松日体中)		森・田中	(清水南高中等部)	95
37 片井・浮谷	(籠上中)		松下・鈴木	(浜松学芸中)	96
38 養手・望月 (彪)	(静岡聖光学院中)		長島・功刀	(大富士中)	97
39 原田・津森	(浜松学芸中)		和田・松浦	(浜松西高中等部)	98
40 菅谷・近藤	(浜松日体中)		遠藤・笠井	(静岡聖光学院中)	99
41 森下・河合	(磐田東中)		小長谷・原	(清水南高中等部)	100
42 淵野・堀池	(清水南高中等部)		戸塚・塩坂	(日大三島中)	101
43 仁多見・栗原	(藤枝明誠中)		平川・大橋	(浜松日体中)	102
44 堤・増田	(静大附属静岡中)		池田・杉山	(静岡サレジオ中)	103
45 勝永・富田	(浜松西高中等部)		平川・加藤	(星陵中)	104
46 本多・本多	(星陵中)		加藤・宮島	(静岡学園中)	105
47 塩川・山本一	(静岡サレジオ中)		金原・岩品	(藤枝明誠中)	106
48 齋藤・若林	(静大附属静岡中)		藤井・安本	(静大附属静岡中)	107
49 梅原・望月 (颯)	(静岡聖光学院中)		湯本・大場僚	(磐田東中)	108
50 小澤・山崎	(清水南高中等部)		西村・山田翔	(聖隷クリストファー中)	109
51 濱田・清水	(藤枝明誠中)		松井・谷川	(浜松日体中)	110
52 吉田・瀧下	(浜松日体中)		藤野・中井	(静岡聖光学院中)	111
53 井出・早川	(静岡聖光学院中)		山梨・山下	(沼津市高中等部)	112
54 關・小野	(静岡学園中)		西村・伊藤翼	(浜松日体中)	113
55 青木・大滝	(藤枝明誠中)		松下・青木	(静岡サレジオ中)	114
56 澤村・芹澤	(沼津市高中等部)		三尾・深澤	(星陵中)	115
57 田中・伊藤	(浜松西高中等部)		小山・春川	(藤枝明誠中)	116
58 横山・井原	(浜松日体中)		栗山・橋本	(沼津市高中等部)	117
59 水野・岩崎	(城南静岡中)		河口・佐藤	(静岡聖光学院中)	118
		稲垣・原川	(浜松西高中等部)	119	

女子シングルス (1)

1 竹下奈佑 (静岡英和中)	A・英和	E	根本咲良 (三島南中) 53
2 増田 優花 (常葉大常葉中)			服部 千紗 (浜松日体中) 54
3 安藤遥佳 (浜松西高中等部)			鈴木 愛梨 (静岡学園中) 55
4 近藤 葵 (清水南高中等部)			伊藤 陽菜 (西遠女子) 56
5 杉澤 和音 (日大三島中)			阿久澤響 (星陵中) 57
6 多田 彩華 (大富士中)			米山 澄音 (常葉大常葉中) 58
7 松井 杏華 (西遠女子)			安本紫乃 (静岡英和中) 59
8 関澤 そのみ (静岡学園中)			森田 夏帆 (浜松西高中等部) 60
9 米山 莉乃 (西遠女子)			佐藤 美佑 (清水南高中等部) 61
10 鈴木 佑瞳 (浜松日体中)			山崎 琴詠 (聖隷クリスティーナ) 62
11 種本 真子 (静大附属静岡中)			塚本 心穂 (磐田東中) 63
12 諸田 藍 (静岡サレジオ中)			鈴木 愛唯 (浜松西高中等部) 64
13 内田 京花 (浜松西高中等部)			竹下歩佑 (静岡英和中) 65
14 清水 愛星 (聖隷クリスティーナ) 66			米山 陽夏 (日大三島中) 66
15 佐野真衣子 (静岡英和中)			西藤 実咲 (浜松西高中等部) 67
16 志賀 陽花 (磐田東中)			玉里 光 (静大附属静岡中) 68
17 鈴木優羽 (沼津市高中等部)	白鳥 冴 (静岡英和中) 69		
18 八木 冴彩 (静岡学園中)	若松 美怜 (浜松日体中) 70		
19 鈴木 紗和 (浜松日体中)	大関 あかね (常葉大常葉中) 71		
20 中道 満穂 (浜松日体中)	大石 莉瑚 (清水南高中等部) 72		
21 土屋 未由紀 (清水南高中等部)	板坂 瑞稀 (蒲原中) 73		
22 望月 美那 (静岡サレジオ中)	大竹心春 (浜松西高中等部) 74		
23 中村 美月 (浜松学芸中)	大石 有紗 (西遠女子) 75		
24 仮山 史織 (浜松西高中等部)	佐々木 綾 (沼津市高中等部) 76		
25 三鬼光夏 (静岡英和中)	松永莉佳菜 (静岡英和中) 77		
26 大胡田 悠 (大岡中)	伊藤 真歩 (浜松日体中) 78		
27 大石 和佳 (清水南高中等部)	石田 琴彩 (静岡学園中) 79		
28 市川薫子 (沼津市高中等部)	鈴木 瑠七 (浜松日体中) 80		
29 永井 真心 (浜松日体中)	川出 怜奈 (日大三島中) 81		
30 望月芽衣 (静岡英和中)	久保山爽来 (静岡英和中) 82		
31 齊藤 汐南 (常葉大常葉中)	佐藤 花楓 (大富士中) 83		
32 清水 梨央 (西遠女子)	塩崎茅蘭 (浜松西高中等部) 84		
33 墨岡 都 (浜松西高中等部)	富永 梨音 (西遠女子) 85		
34 城下 優子 (浜松西高中等部)	大石彩未 (静岡英和中) 86		
35 大口祐奈 (静岡英和中)	森 美月 (浜松西高中等部) 87		
36 鈴木心奈 (星陵中)	坪井 凜 (清水南高中等部) 88		
37 望月 陽菜 (静岡学園中)	鈴木 実幸 (聖隷クリスティーナ) 89		
38 植田音羽 (沼津市高中等部)	水井 菜夢 (常葉大常葉中) 90		
39 土屋 咲月 (西遠女子)	濱田 弥侑 (浜松学芸中) 91		
40 後藤 萌恵 (浜松西高中等部)	萩原 小花 (清水南高中等部) 92		
41 大石 美樹 (聖隷クリスティーナ) 93	平林 愛菜 (常葉大常葉中) 93		
42 諸星 葵 (清水南高中等部)	西木 結菜 (浜松西高中等部) 94		
43 岡部莉奈 (静岡英和中)	小島 穂乃佳 (聖隷クリスティーナ) 95		
44 宮本 奈侑 (浜松日体中)	小林樹璃 (沼津市高中等部) 96		
45 手島 友梨 (大富士中)	倉田 心優 (浜松日体中) 97		
46 服部 由季 (藤枝明誠中)	大野 円香 (西遠女子) 98		
47 米山 彩音 (常葉大常葉中)	古屋咲笑 (星陵中) 99		
48 浅井 ひかり (静岡サレジオ中)	市川綺麗 (浜松西高中等部) 100		
49 小栗 千鶴 (浜松西高中等部)	加納 芽実 (静岡学園中) 101		
50 勝又 結 (日大三島中)	鈴木 汐莉 (藤枝明誠中) 102		
51 前嶋 菜摘 (西遠女子)	宮城 絢 (静岡学園中) 103		
52 佐々木彩乃 (静大附属静岡中)	小長井 心蘭 (静岡サレジオ中) 104		

女子シングルス (2)

- 105 大杉美咲 (静岡英和中)
- 106 浅井 月咲 (静岡サレジオ中)
- 107 岡本 紗和 (西遠女子)
- 108 西村 美咲 (浜松西高等部)
- 109 大西希美 (星陵中)
- 110 岡本 菜穂 (藤枝明誠中)
- 111 山出真央 (沼津市高等部)
- 112 外山 夏妃 (清水南高等部)
- 113 白木 ももこ (浜松西高等部)
- 114 野崎 明日香 (静岡サレジオ中)
- 115 勝又 萌 (日大三島中)
- 116 池田 未来 (浜松日体中)
- 117 松本 笑 (聖隷列ストフ-中)
- 118 松枝 愛梨佳 (常葉大常葉中)
- 119 武田 愛里 (西遠女子)
- 120 小山 琉奈 (静岡学園中)
- 121 坂本彩純 (浜松西高等部)
- 122 小田 佳怜 (静大附属静岡中)
- 123 津島由莉 (静岡英和中)
- 124 倉田 愛己 (浜松学芸中)
- 125 津川音緒 (浜松西高等部)
- 126 松浦 水咲 (西遠女子)
- 127 加藤 蒨愛 (清水南高等部)
- 128 坪井 蘭 (沼津市高等部)
- 129 森 希陽 (浜松日体中)
- 130 石田 菜々美 (蒲原中)
- 131 河西 こころ (西遠女子)
- 132 石川 心望 (藤枝明誠中)
- 133 河合 瑠奈 (浜松西高等部)
- 134 井上摩映 (静岡英和中)
- 135 市野 愛依 (浜松日体中)
- 136 片岡 美月 (清水南高等部)
- 137 吉田 友妃子 (日大三島中)
- 138 三上 日菜子 (浜松西高等部)
- 139 松野 歩惟 (静岡サレジオ中)
- 140 浜田 悠亜 (常葉大常葉中)
- 141 井口 そら (浜松日体中)
- 142 若林 愛海 (聖隷列ストフ-中)
- 143 土橋 未桜 (大富士中)
- 144 川口 日麻莉 (静岡学園中)
- 145 松島 花穂 (浜松西高等部)
- 146 久保田梨花 (沼津市高等部)
- 147 阿部美月 (静岡英和中)
- 148 野澤 唯 (浜松西高等部)
- 149 白石 唯真 (常葉大常葉中)
- 150 藤巻 真帆実 (静岡サレジオ中)
- 151 海野 未花 (西遠女子)
- 152 齋藤那帆 (星陵中)
- 153 辻 舞子 (静岡英和中)
- 154 中村 千尋 (清水南高等部)
- 155 青島 璃子 (浜松日体中)
- 156 後藤 菖 (磐田東中)



- 佐々木 怜七 (清水南高等部) 157
- 中西 統巳 (聖隷列ストフ-中) 158
- 斎藤涼葉 (沼津市高等部) 159
- 松井 あい香 (常葉大常葉中) 160
- 山口 徠乃 (磐田東中) 161
- 日下部美羽 (浜松西高等部) 162
- 平尾怜可 (静岡英和中) 163
- 小松 菜々夏 (日大三島中) 164
- 瀧 彩花 (静岡学園中) 165
- 黒田 蒼生 (浜松西高等部) 166
- 原田 茉実 (静岡サレジオ中) 167
- 南條 里奈 (西遠女子) 168
- 多々内 紗英 (浜松日体中) 169
- 根岸佑奈 (星陵中) 170
- 青木 優那 (浜松西高等部) 171
- 高橋 彩名 (常葉大常葉中) 172
- 花島 ゆき (西遠女子) 173
- 原田 心響 (浜松日体中) 174
- 山崎美侑 (静岡英和中) 175
- 鈴木梨世 (静岡英和中) 176
- 牧野 桃子 (浜松日体中) 177
- 川口明日香 (沼津市高等部) 178
- 望月 玲那 (大富士中) 179
- 加藤 凜々花 (清水南高等部) 180
- 金原 千雅 (浜松西高等部) 181
- 浅井 珠宝 (韮山中) 182
- 石村 玲乃 (藤枝明誠中) 183
- 古橋 里胡 (浜松日体中) 184
- 森川 春花 (清水南高等部) 185
- 武田 夏帆 (静大附属静岡中) 186
- 杉本吏穂 (浜松西高等部) 187
- 塚本 彩良 (西遠女子) 188
- 深澤 和 (静岡英和中) 189
- 長井 ノア (静岡サレジオ中) 190
- 井口 笑美 (磐田東中) 191
- 清水 ひなの (浜松西高等部) 192
- 秋山愛瑠 (静岡英和中) 193
- 佐々木 柊乃 (静岡学園中) 194
- 植松明日香 (沼津市高等部) 195
- 佐野 陽里 (静岡雙葉中) 196
- 西村 海琴 (浜松西高等部) 197
- 猿田 ゆみな (聖隷列ストフ-中) 198
- 竹下 かえで (静岡学園中) 199
- 高田 みつき (日大三島中) 200
- 和田 七海 (浜松日体中) 201
- 渡辺愛渚 (静岡英和中) 202
- 法月 梨々花 (清水南高等部) 203
- 加藤 愛佳 (西遠女子) 204
- 佐々木 巴菜 (浜松学芸中) 205
- 渡邊夕芽 (浜松西高等部) 206
- 増田 美花 (常葉大常葉中) 207
- 小倉 怜 (愛鷹中) 208

女子ダブルス

1 竹下奈・大杉	(静岡英和中)		墨岡・森田	(浜松西高等部)	46
2 白木・森	(浜松西高等部)		川出・高田	(日大三島中)	47
3 宮城・鈴木	(静岡学園中)		竹下・望月	(静岡学園中)	48
4 松井・南條	(西遠女子)		井上・岡部	(静岡英和中)	49
5 土橋・手島	(大富士中)		加藤藤・諸星	(清水南高等部)	50
6 鈴木・久保田	(沼津市高等部)		関澤・加納	(静岡学園中)	51
7 鈴木瑠・古橋	(浜松日体中)		松永・三鬼	(静岡英和中)	52
8 加藤凜・片岡	(清水南高等部)		河合・金原	(浜松西高等部)	53
9 原田・野崎	(静岡サレジオ中)		諸田・望月	(静岡サレジオ中)	54
10 志賀・塚本	(磐田東中)		加藤・海野	(西遠女子)	55
11 後藤・内田	(浜松西高等部)		伊藤・多々内	(浜松日体中)	56
12 松本・鈴木	(聖隷クリスファー中)		石田・板坂	(蒲原中)	57
13 西藤・青木	(浜松西高等部)		勝又(結)・杉澤	(日大三島中)	58
14 勝又(萌)・吉田	(日大三島中)		佐々木・小田	(静大附属静岡中)	59
15 森川・坪井	(清水南高等部)		佐藤・法月	(清水南高等部)	60
16 池田・若松	(浜松日体中)		若林・大石	(聖隷クリスファー中)	61
17 大石・深澤	(静岡英和中)		倉田・鈴木紗	(浜松日体中)	62
18 平尾・安本	(静岡英和中)		渡辺・久保山	(静岡英和中)	63
19 市野・原田	(浜松日体中)		濱田・倉田	(浜松学芸中)	64
20 松枝・松井	(常葉大常葉中)		清水・塚本	(西遠女子)	65
21 浜田・高橋	(常葉大常葉中)		水井・齊藤	(常葉大常葉中)	66
22 阿久澤・古屋	(星陵中)		城下・三上	(浜松西高等部)	67
23 大野・富永	(西遠女子)		植松・山出	(沼津市高等部)	68
24 大石・佐々木	(清水南高等部)		米山彩・米山澄	(常葉大常葉中)	69
25 青島・服部	(浜松日体中)		伊藤・松浦	(西遠女子)	70
26 前嶋・岡本	(西遠女子)		西村美咲・小栗	(浜松西高等部)	71
27 武田・種本	(静大附属静岡中)		阿部・佐野	(静岡英和中)	72
28 松野・藤巻	(静岡サレジオ中)		近藤・大石	(清水南高等部)	73
29 小松・米山	(日大三島中)		津島・鈴木	(静岡英和中)	74
30 鈴木・松島	(浜松西高等部)		増田美・増田優	(常葉大常葉中)	75
31 秋山・白鳥	(静岡英和中)		清水・黒田	(浜松西高等部)	76
32 大西・齋藤	(星陵中)		山崎・猿田	(聖隷クリスファー中)	77
33 瀧・八木	(静岡学園中)		鈴木佑・永井	(浜松日体中)	78
34 河西・土屋	(西遠女子)		石村・服部	(藤枝明誠中)	79
35 竹下歩・山崎	(静岡英和中)		小長井・長井	(静岡サレジオ中)	80
36 石川・岡本	(藤枝明誠中)		土屋・中村	(清水南高等部)	81
37 西木・仮山	(浜松西高等部)		根岸・鈴木	(星陵中)	82
38 井口・中道	(浜松日体中)		武田・米山	(西遠女子)	83
39 佐々木・中村	(浜松学芸中)		井口・山口	(磐田東中)	84
40 外山・萩原	(清水南高等部)		和田・森	(浜松日体中)	85
41 坂本・杉本	(浜松西高等部)		大石・花島	(西遠女子)	86
42 大関・白石	(常葉大常葉中)		望月・辻	(静岡英和中)	87
43 浅井ひ・浅井月	(静岡サレジオ中)		西村海琴・野澤	(浜松西高等部)	88
44 小山・佐々木	(静岡学園中)		牧野・宮本	(浜松日体中)	89
45 清水・小島	(聖隷クリスファー中)		石田・川口	(静岡学園中)	90